

LAKÁSTEVEKENYSÉGEK HELYSZÜKSÉGLETE

– A segédlet használatáról –

A segédlet a lakásterek használati méreteinek meghatározására, illetve ellenőrzésére szolgál az alapvető lakástevékenységek helyszükséglete alapján. A felsorolt lakástevékenységeknek valamennyi lakásban, valamilyen színvonalon helyet kell biztosítani.

A lakástevékenységek általában bizonyos eszközök, bútorok és berendezések használatával kapcsolatosak. A lakásnak - mint vagyontárgynak - értékállósága érdekében nem egyetlen háztartás használati igényeit kell (csak) kielégíteni, hanem azokat is, amelyek az általánosan elfogadott lakáskultúra alapján széles körben valószínűsíthetők. Kiváltképp igaz ez többször ismételt lakástípusok esetén (pl. többlakásos házakban). A lakások használhatóságának ellenőrzésére nem valamilyen - esetleg speciálisan legyártott, egyedi - bútorok méretelemzése szolgál, hanem olyanoké, amelyek a kereskedelemben kaphatók és megfelelnek az általános használói igényeknek. A bútorok, berendezések a valóságban elég sokfélék, ezért a méretezés nem egy-egy konkrét bútor méretei, hanem azon téregység paraméterei alapján történik, ahol a tevékenység kényelmesen elvégezhető. A bútorméretnek mintegy tájékoztató jellegűek, a méretezés a használati zóna helyigénye alapján történik. A használati zóna egy átlagos méretű bútor által elfoglalt terület és a bútor használatához szükséges terület egysége. Ha a konkrét bútor a jelzettnél nagyobb is lesz, (értelmes határok között) a használati zónában elfér. Ha konkrét igény szerint kisebb bútor is elegendőnek látszanék, akkor is a megadott értékek szerint méretezzük, mert a bútorokat többször lecserélik a lakás élettartama alatt.

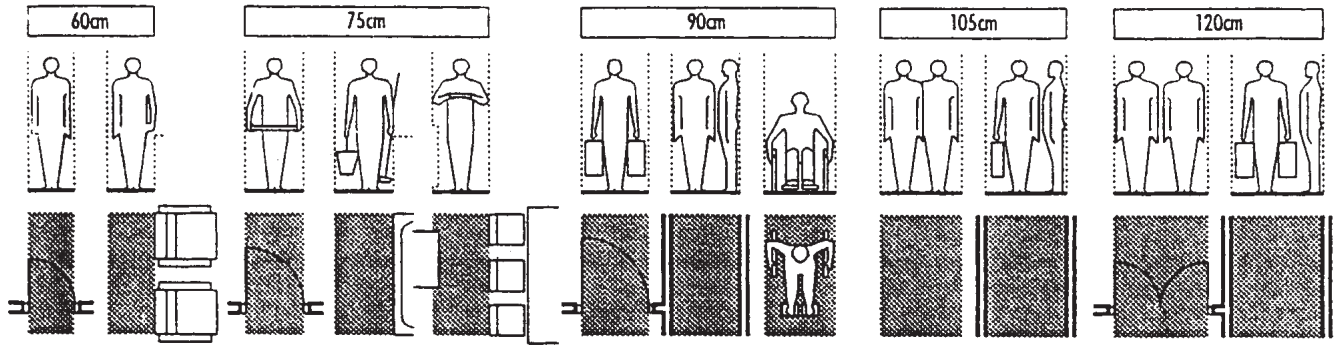
A megadott méretek 5 cm-es alapmodult vesznek figyelembe, amely valamelyest illeszkedik mind az európai ajánlás 10 cm (M) moduljához, mind a hazai gyártásban járatos 15 cm-es modulmérethez.

Beépített berendezések és szerelvények vonatkozásában a segédlet csak a tervezés korai (1:100-as) szintű stádiumában használható, a kiviteli terv fázisában a kiválasztott, konkrét gyártmányok méreteit kell egyezíteni a használati zóna helyigényével. Különösen fontos ez a higiéniai berendezéseknél, amelyek méretei ma széles skálán változnak az elemi igényektől a luxus-színvonalig. Ezért különösen a WC-helységek és fürdőszobák méreteit kell gondosan ellenőrizni: a segédlet itt a felszereltségi színvonalhoz tartozó legkisebb, de még kényelmesen használható méreteket adja meg a legkisebb ajtóméret mellett.

A megadott méreteknél nagyobbakat mindenkor lehet tervezni, de az a gazdaságos tervezés általános elve, hogy a nagyobb méretek magasabb használati színvonallal (magasabb fokú felszereltség lehetőségével) párosuljanak.

Az itt megadott méretezési szabályok betartása szükséges, de nem elégséges feltétele a lakásterek megfelelő kialakításának, hisz azok minősége sok más (komfort, pszichológiai, esztétikai) tényezőtől is függ: a geometriai szabályrendszer logikája nem helyettesíti a térszemléletet és intuíciót.

KÖZLEKEDÉS A LAKÁSBAN (KÖZLEKEDŐ SÁVOK)



Egy személy áthaladására. Legkisebb közlekedő sáv alacsony, mobil bútorok mellett. Csak átjárásra szolgáló ajtó legkisebb belmérete (pl. fürdőn, WC-n, kamrán).

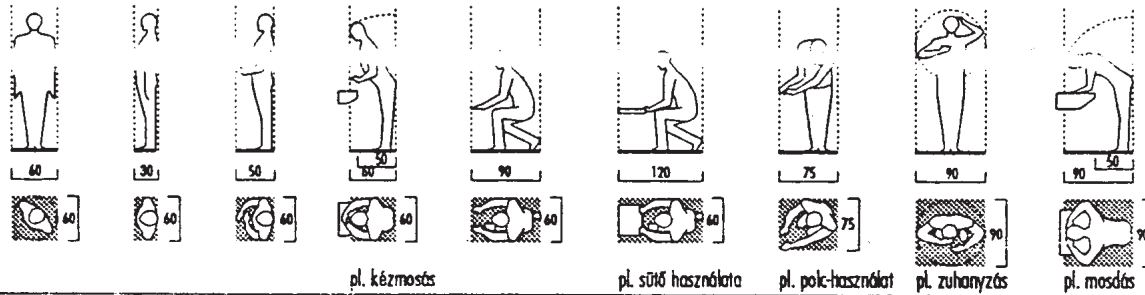
Egy személynek különféle eszközök, könnyebb bútorok szállítására. Legkisebb közlekedő sáv alacsony, nehéz vagy beépített bútorok, berendezések mellett. Tálaközbe szükséges közlekedő sáv. Hálószoba ajtó legkisebb belmérete.

Két személy igen szűkös áthaladására. Frekvenciát közlekedő bútorok között. Legkisebb közlekedő magas bútorok vagy faiak között (pl. gardrób). Terjedelmes tárgyak, bútorok szállítása. Legszűkebb közlekedő kerekesszékekkel. Bejáratnál a nappalig a legkisebb ajtó.

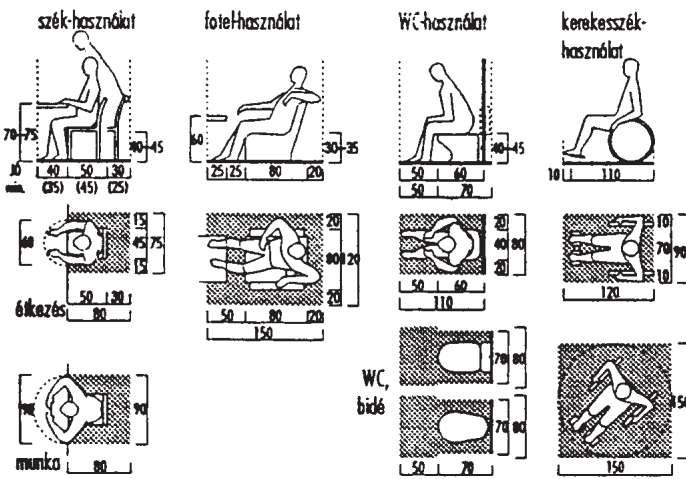
Két személy – szűkös – áthaladására. Előszoba legkisebb szabad belmérete (a bútorokon kívül).

Két személy kényelmes áthaladására. Előszoba kényelmes szabad belmérete. Rögzíthető szárnyú, két-szárnyú ajtó legkisebb belmérete.

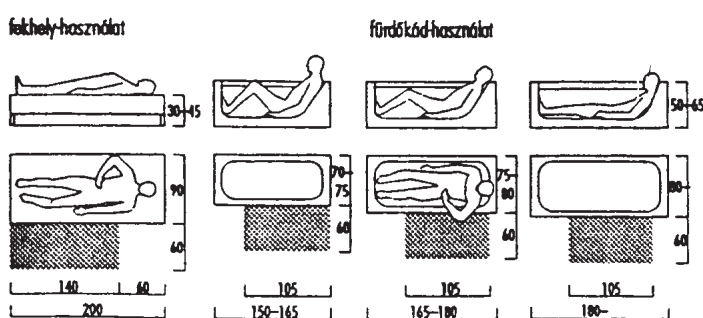
ÁLLÓ ÉS HELYZETBEN VÉGZETT TEVEKENYSÉGEK



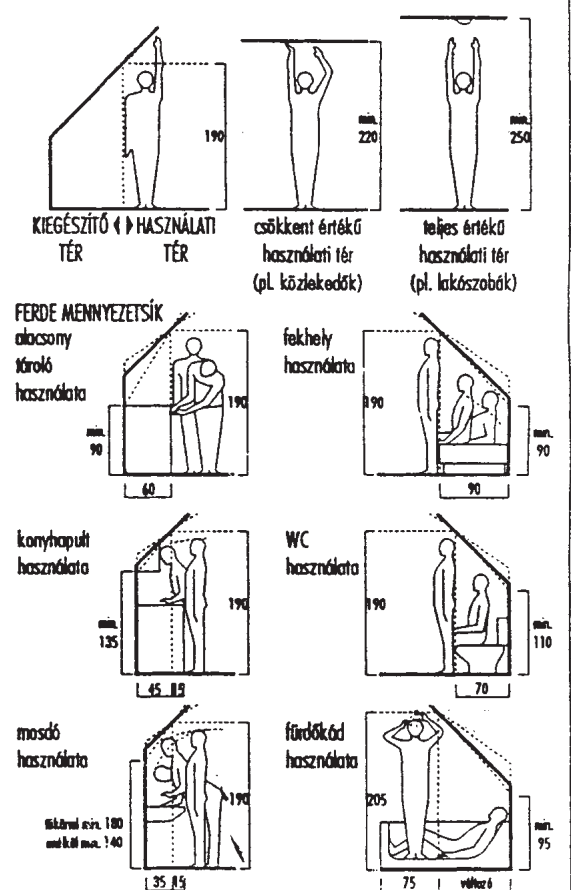
ÜLŐ HELYZETBEN VÉGZETT TEVEKENYSÉGEK



FEKVŐ HELYZETBEN VÉGZETT TEVEKENYSÉGEK



LAKÁSTEREK BELMAGASSÁGA

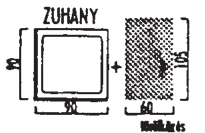
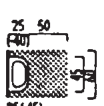


HIGIÉNYIA

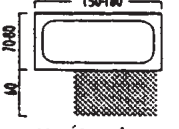
BERENDEZÉSI TÁRGYAK

PÉLDÁK WC-HELYISÉGEKRE

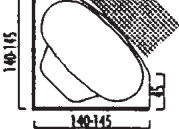
KÉZMOSÓK



FÜRDŐKÁD



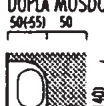
SAROKKÁD



MOSDÓ



DUPLA MOSDÓ



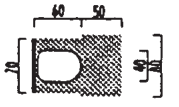
BÚTORBA SZERELHETŐ MOSDÓK



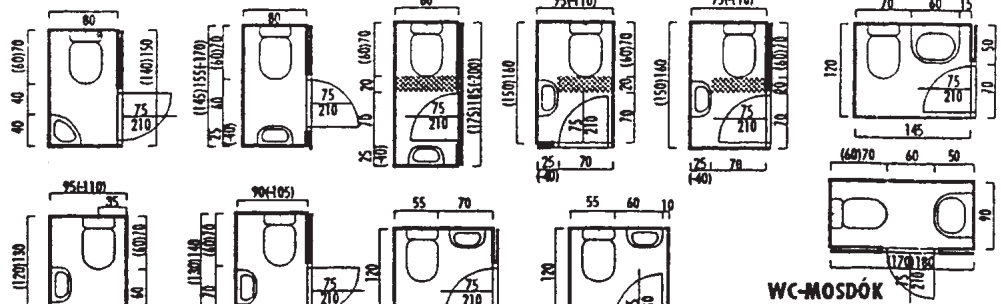
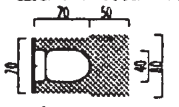
BIDÉ



ÖBLÍTŐTARTÁLYOS WC

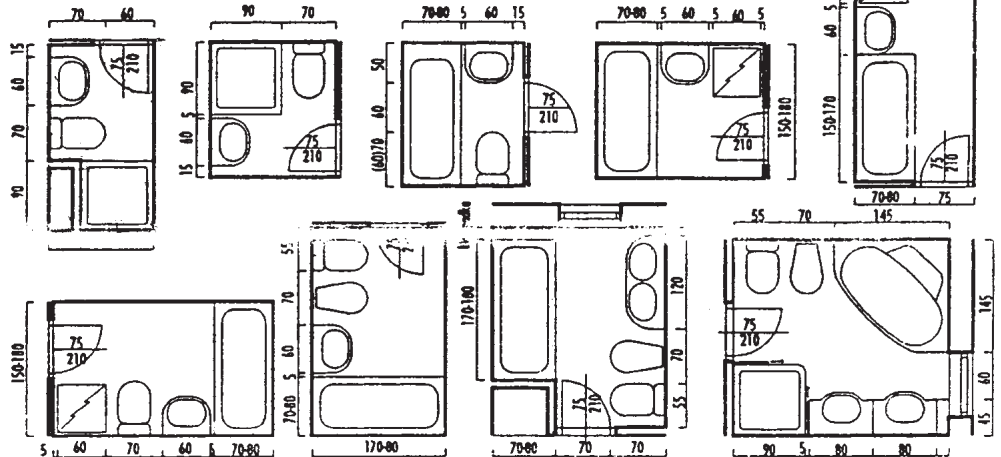


LESZÍVÓ PMSZERTÁLYOS WC



WC-MOSDÓK

PÉLDÁK ZUHANYOZÓKRA ÉS FÜRDŐSZOBÁKRA



A SEGÉDLET HASZNÁLATÁRÓL

A segédlet a lakásterek használati méreteinek meghatározására illetve ellenőrzésére szolgál az alapvető lakástervek helyszükséglete alapján. A felsorolt lakásterveknek valamennyi kádban, valamint színvonalon helyet kell biztosítani.

A lakásterveknek általában bizonyos eszközök, bútorok és berendezések használatával kapcsolatosak. A lakásnak – mint vagyontárgynak – értékállósága érdekében nem egyetlen háztartás használati igényeit kell (csak) kielégíteni, hanem azokat is, amelyek egy általánosan elfogadott lakástudásra alapján széles körben valósíthatók. Kivételképp igaz ez többször ismételt lakástípusok esetén (pl. többlakásos házakban). A lakások használhatóságának ellenőrzésére nem valamilyen – esetleg speciálisan legyártott, egyedi – bútorok méretelemzése szolgál, hanem olyanoké, amelyek a kereskedelemben kaphatók és megfelelnek az általános használati igényeknek. A bútorok, berendezések a valóságban elég sokfélék, ezért a méretezés nem egy-egy konkrét bútor méretei, hanem azon térerősség paraméterein alapítják, ahol a tévékenység kényelmesen elhelyezhető. A bútorok méretei mintegy tájékoztató jellegűek, a méretezés a használati zóna helyigénye alapján történik. A használati zóna egy átlagos méretű bútor által elfoglalt terület és a bútor használatához szükséges terület együttese. Ha a konkrét bútor a jelzettnél nagyobb lesz is (értelmes határok között) a használati zónában elég. Ha konkrét igény szerint kisebb bútor is elegendőnek látszanék, akkor is a megadott értékek szerinti méretezzünk, mert a bútorokat többször lecseréljük a lakás élettartama alatt.

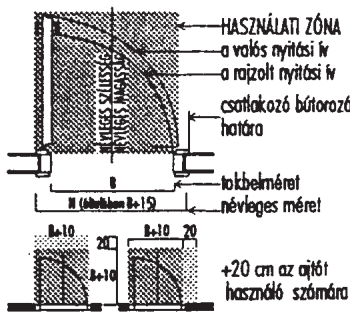
A megadott méretek 5cm-es alapmodult vesznek figyelembe, amely valamelyest illeszkedik mind az európai ajánlás 10 cm (M) moduljához, mind a hazai gyártásban járatos 15 cm-es modulmérethez.

Beépített berendezések és szerelvények vonatkozásában a segédlet csak a tervezés korai (1:100-as) szintű stádiumában használható, a kiviteli terv fázisában a kiválasztott, konkrét gyártmányok méreteit kell egyeztetni a használati zóna helyigényével. Különösen fontos ez a higiéniai berendezéseknél, amelyek méretei ma széles skálán változnak az elemi igényektől a luxus szintig. Ezért különösen a WC helyiségek és fürdőszobák méreteit kell gondosan ellenőrizni a segédlet itt a felszerelési színvonalhoz tartozó legkisebb, de még kényelmesen használható méreteket adja meg a legkisebb ajtó méret mellett.

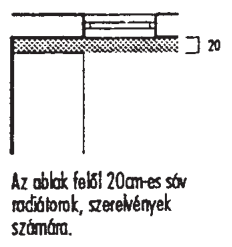
A megadott méreteknél nagyobb mindenkor lehet tervezni, de az a gazdaságos tervezés általában elve, hogy a nagyobb méretek magasabb használati színvonalal (magasabb fokú felszereltség lehetőségével) párosuljanak.

Az itt megadott méretezési szabályok betartása szükséges, de nem elégséges feltétele a lakásterek megfelelő kialakításának, hisz azok minősége sok más (kényelmi, pszichológiai, esztétikai) tényezőktől is függ: a geometriai szabályrendszer logikája nem helyettesíti a térszemléletet és intuíciót.

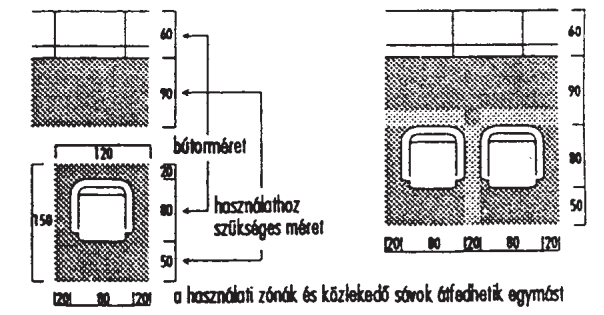
AJTÓK HASZNÁLATI ZÓNÁJA



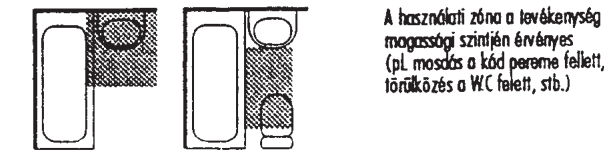
SZERELVÉNY-SÁV



BÚTOROK HASZNÁLATI ZÓNÁJA

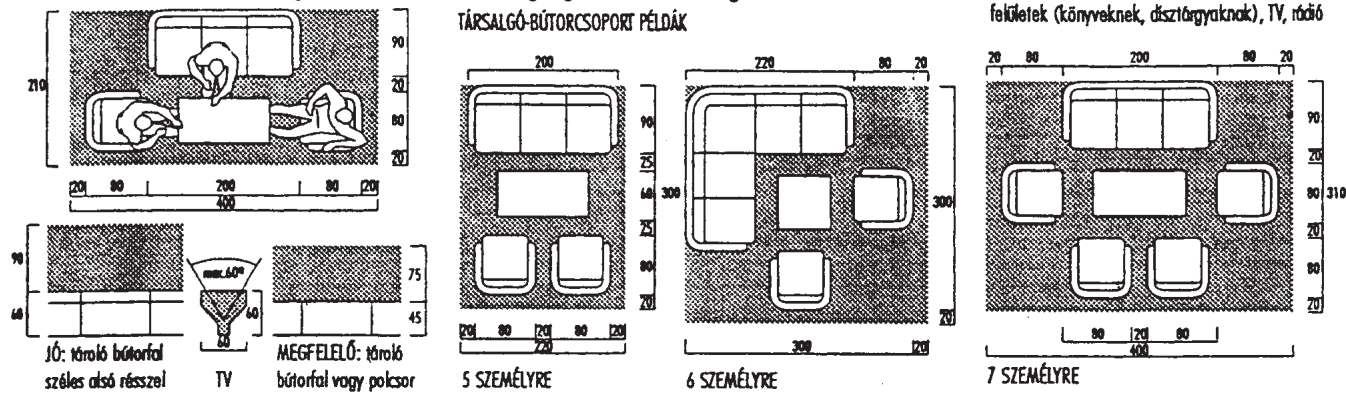


A HASZNÁLATI ZÓNÁK TÉRBELI ÉRTELMEZÉSE



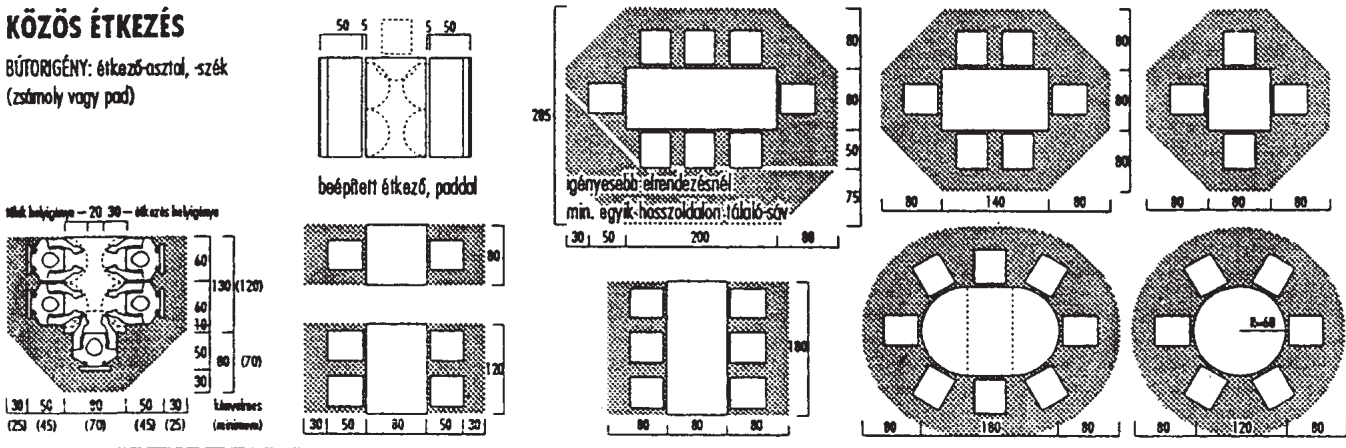
KÖZÖS IDŐTÖLTÉS: társalgás, TV-nézés, vendégfogadás, zenehallgatás, stb.

BÜTORIGÉNY: heverő, fotelek, asztalka, károló és kerék felületek (könyveknek, dísz tárgyaknak), TV, rádió



KÖZÖS ÉTKEZÉS

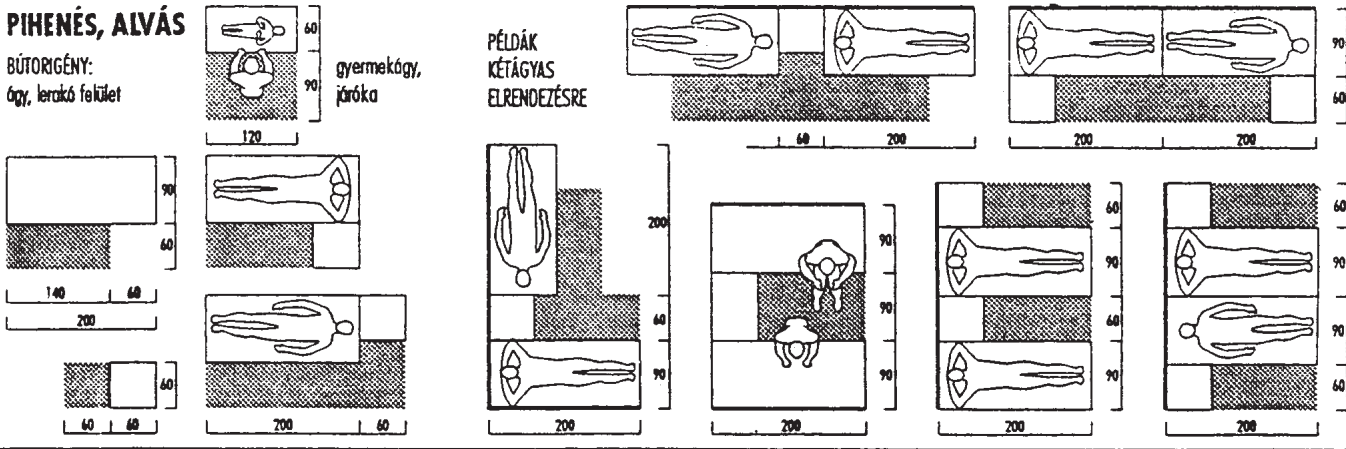
BÜTORIGÉNY: étkezőasztal, szék (zsanoly vagy pad)



PIHENÉS, ALVÁS

BÜTORIGÉNY: ágy, kerék felület

PÉLDÁK KÉTÁGYAS ELRENDEZÉSRE



CSALÁDTAGOK EGYÉNI TEVÉKENYSÉGEI

MINIMÁLIS KÖVETELMÉNY

IGÉNYESEBB TELJESÍTMÉNY

